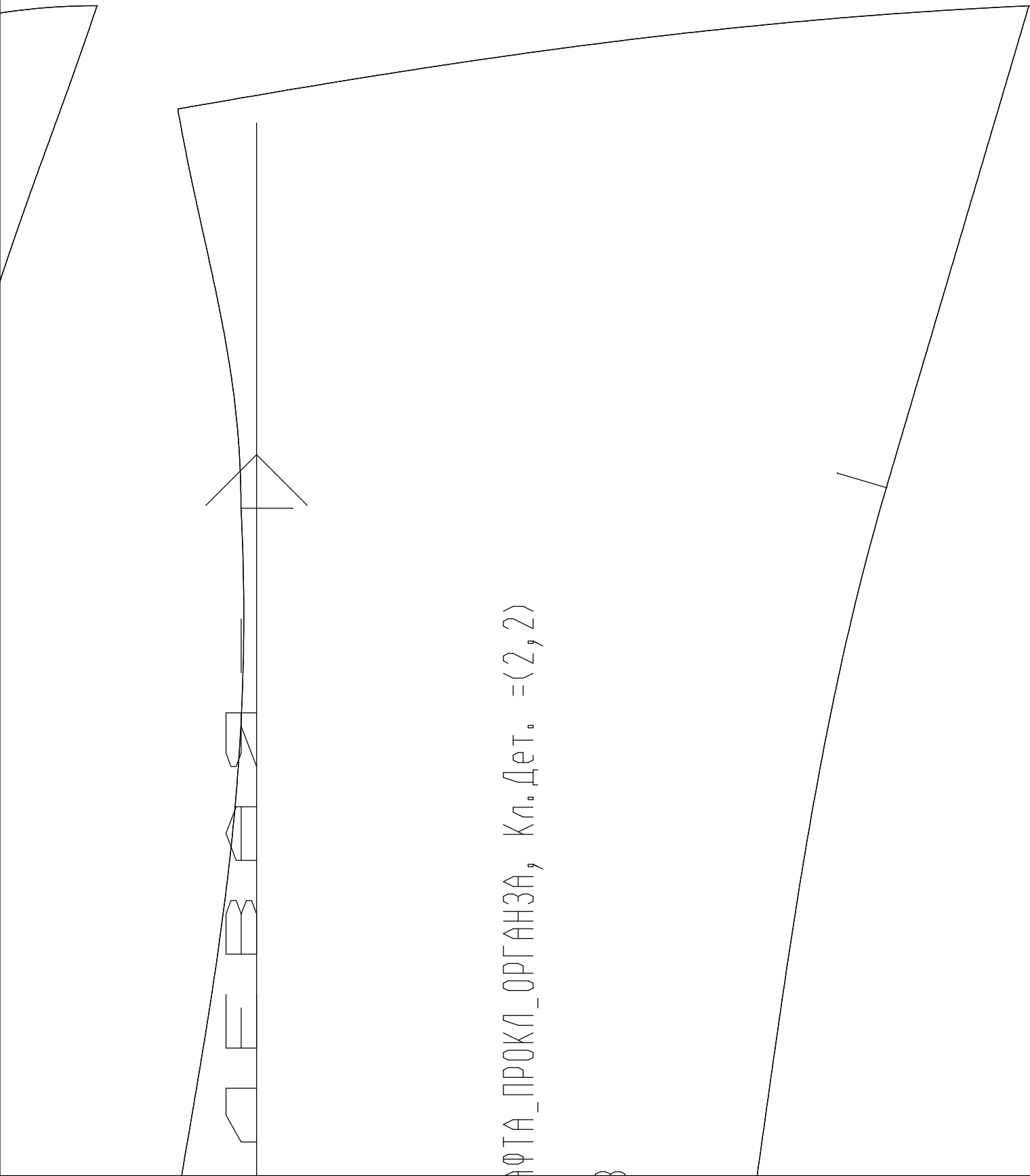


— П О Д П Е Б Е С И —

ЦЕНР _ ЧАСТЬ _ ПОЛОЧКИ _ ПОДКЛАДКА

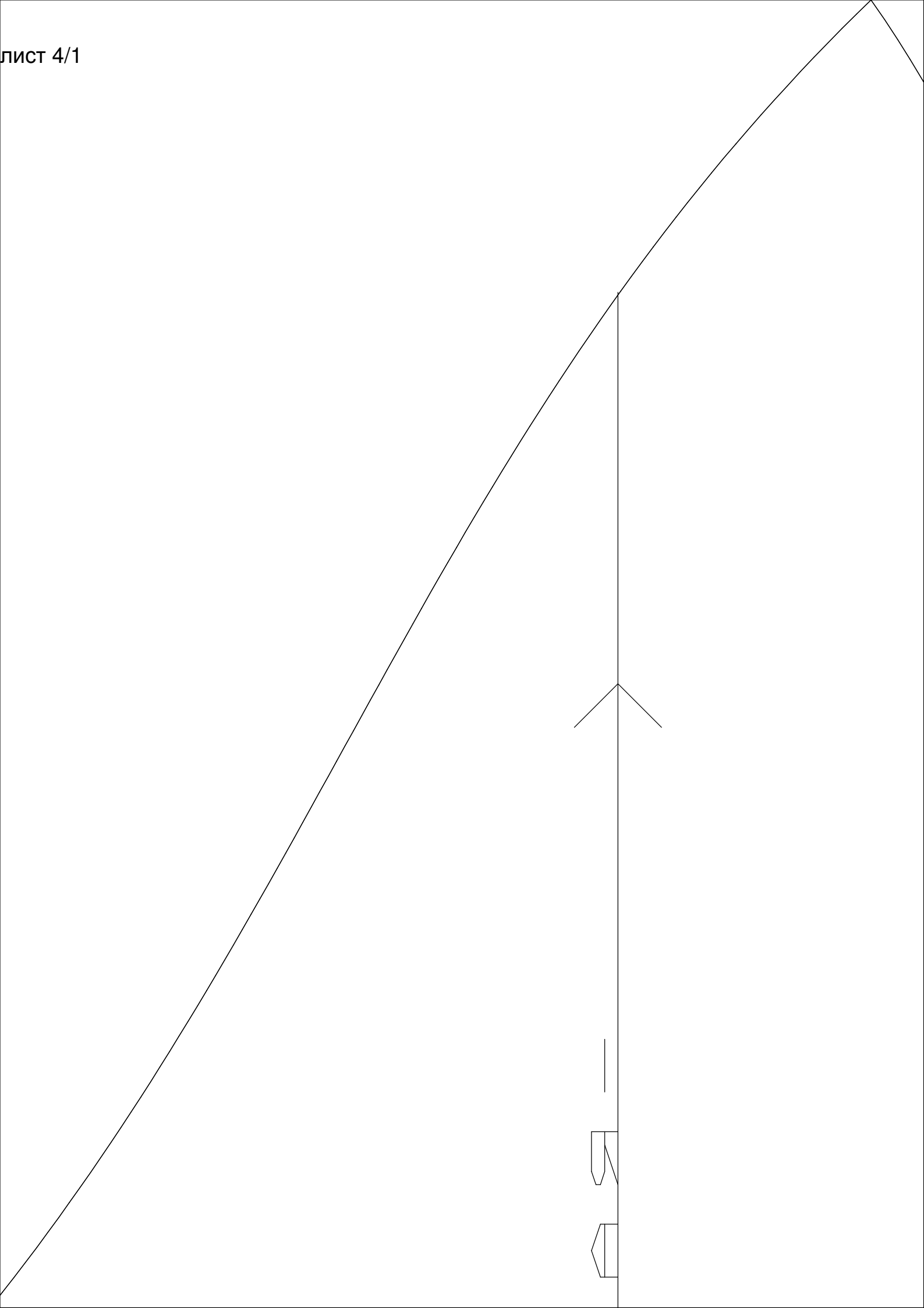
Тип Полотна ТАРТА, Кп. Дет. = (1,

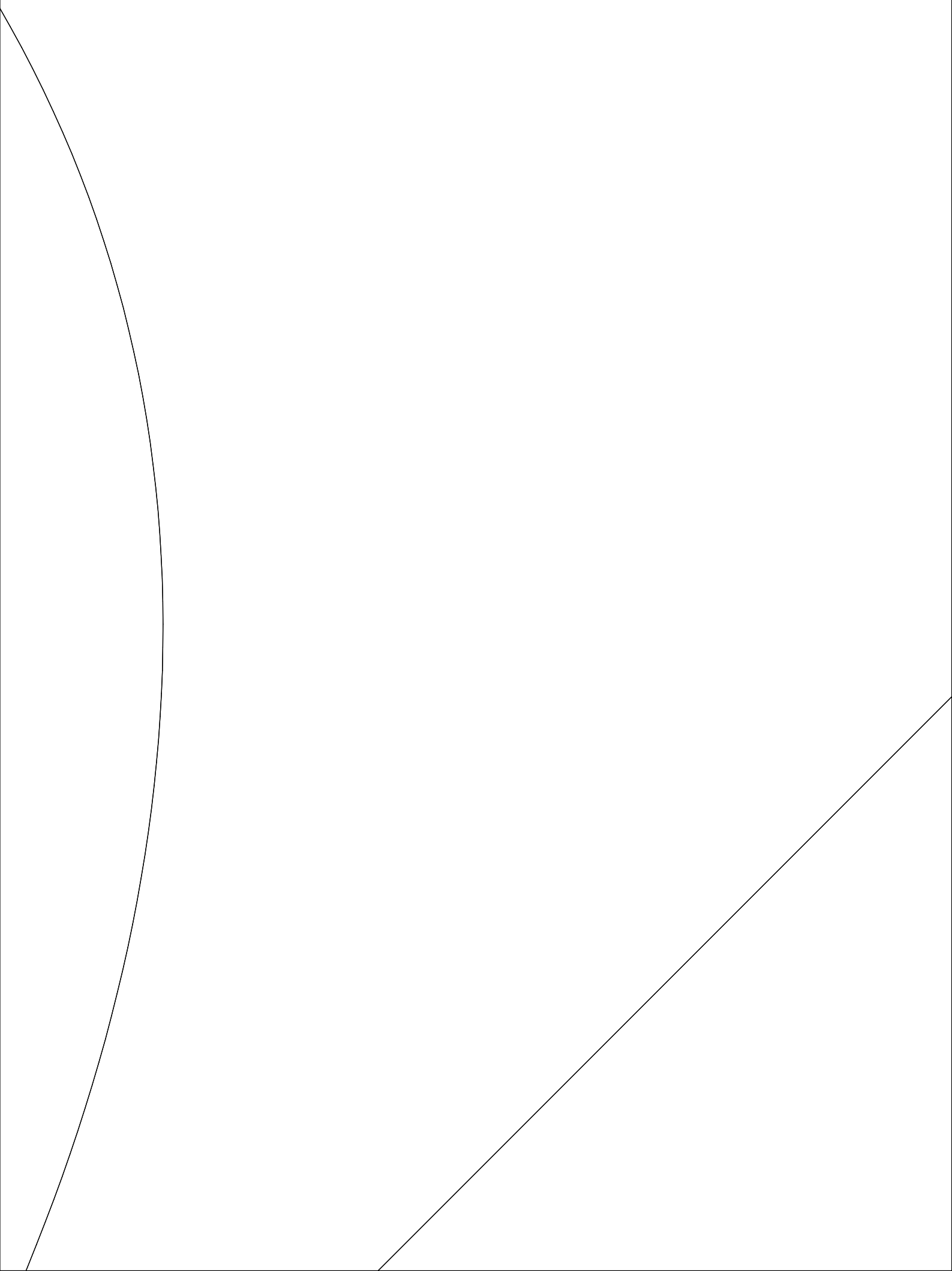
Ж=168-92-74-98

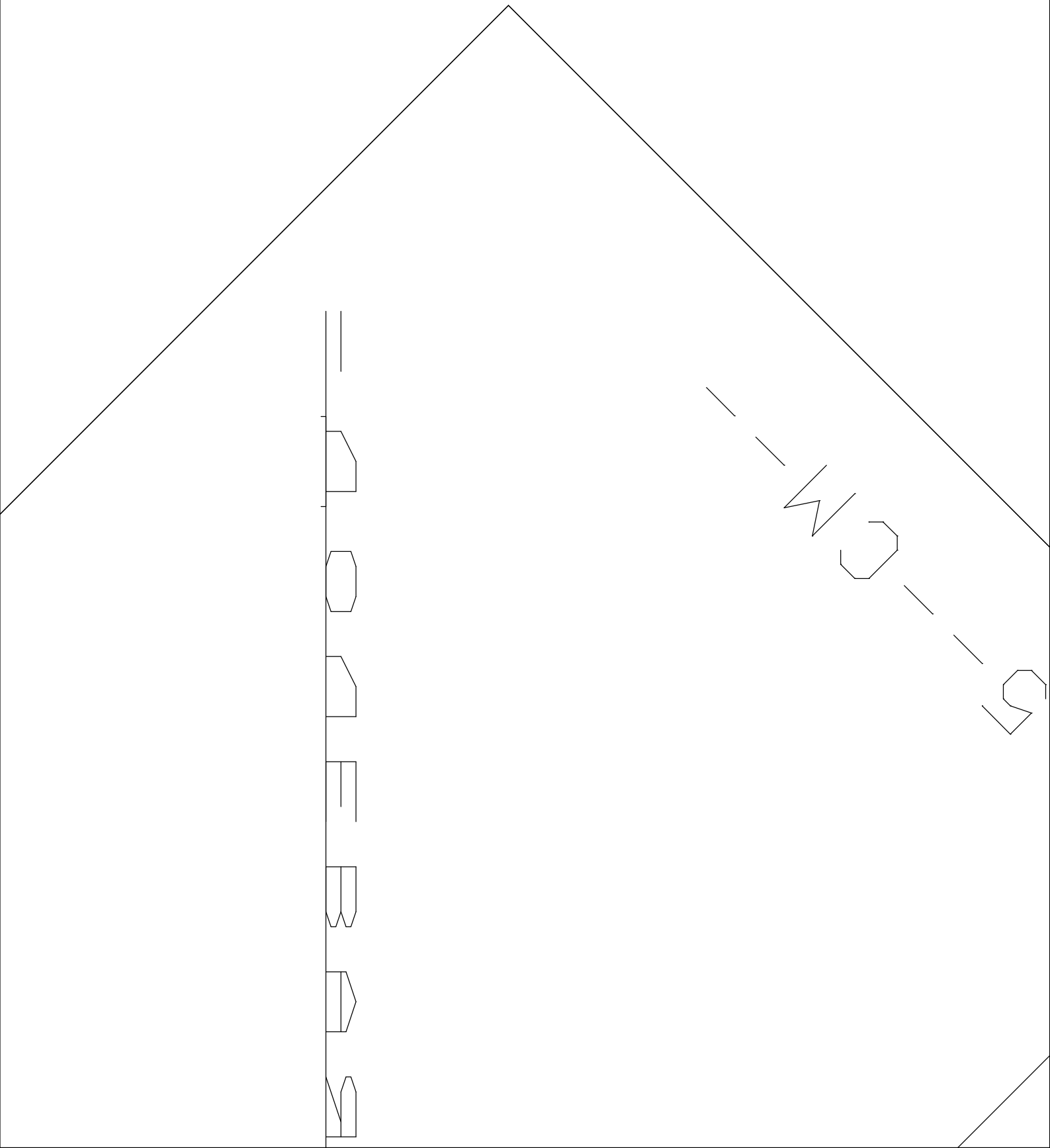


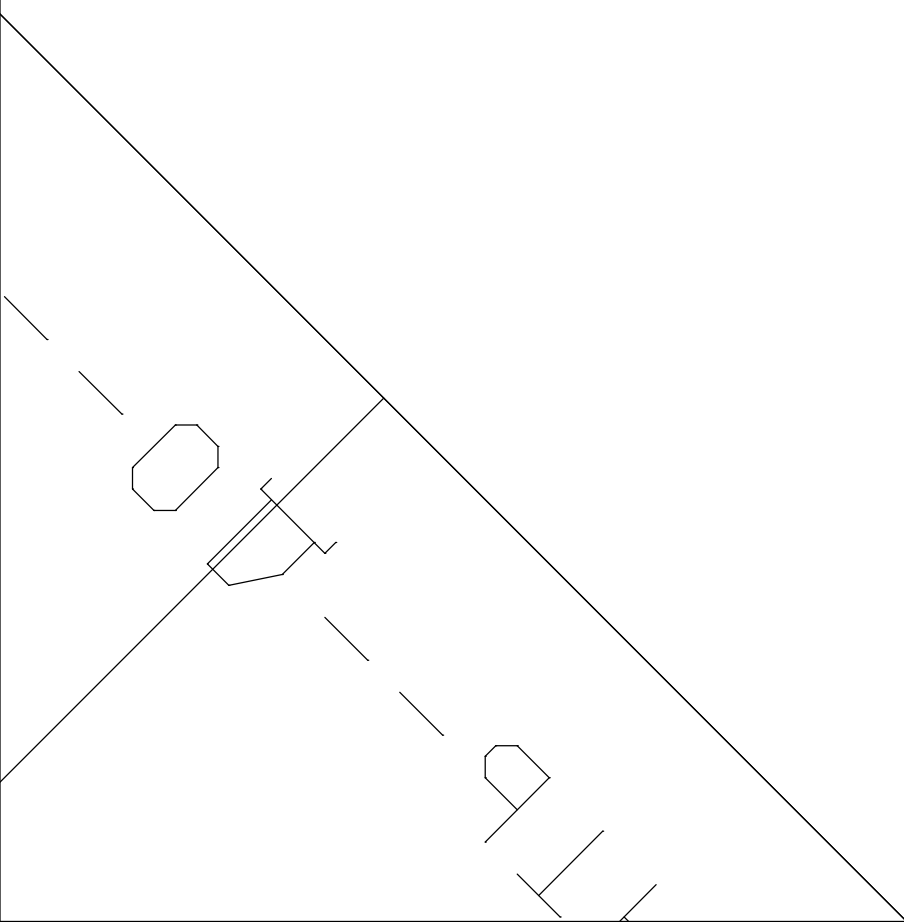
АРТА_ПРОКЛ_ОРГАНЗА, Кл. Дет. =(2,2)

В





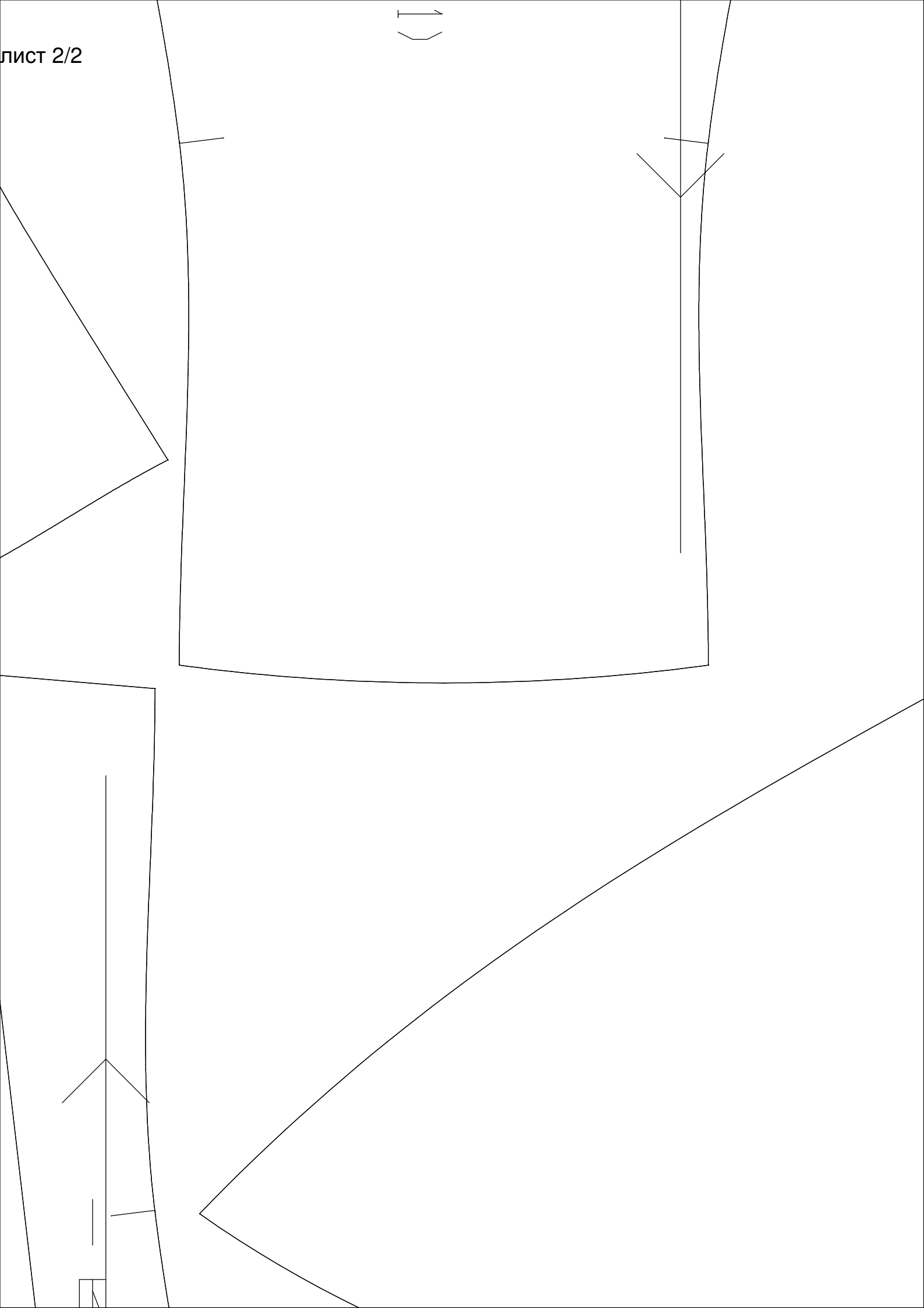




БОЧОК_ПОЛОЧКИ
Тип Полотна Т
Ж=168-92-74-9

БОЧОК_ПОЛОЧКИ
Тип Полотна ТАФТА, Кл. Дет.
Ж=168-92-74-98







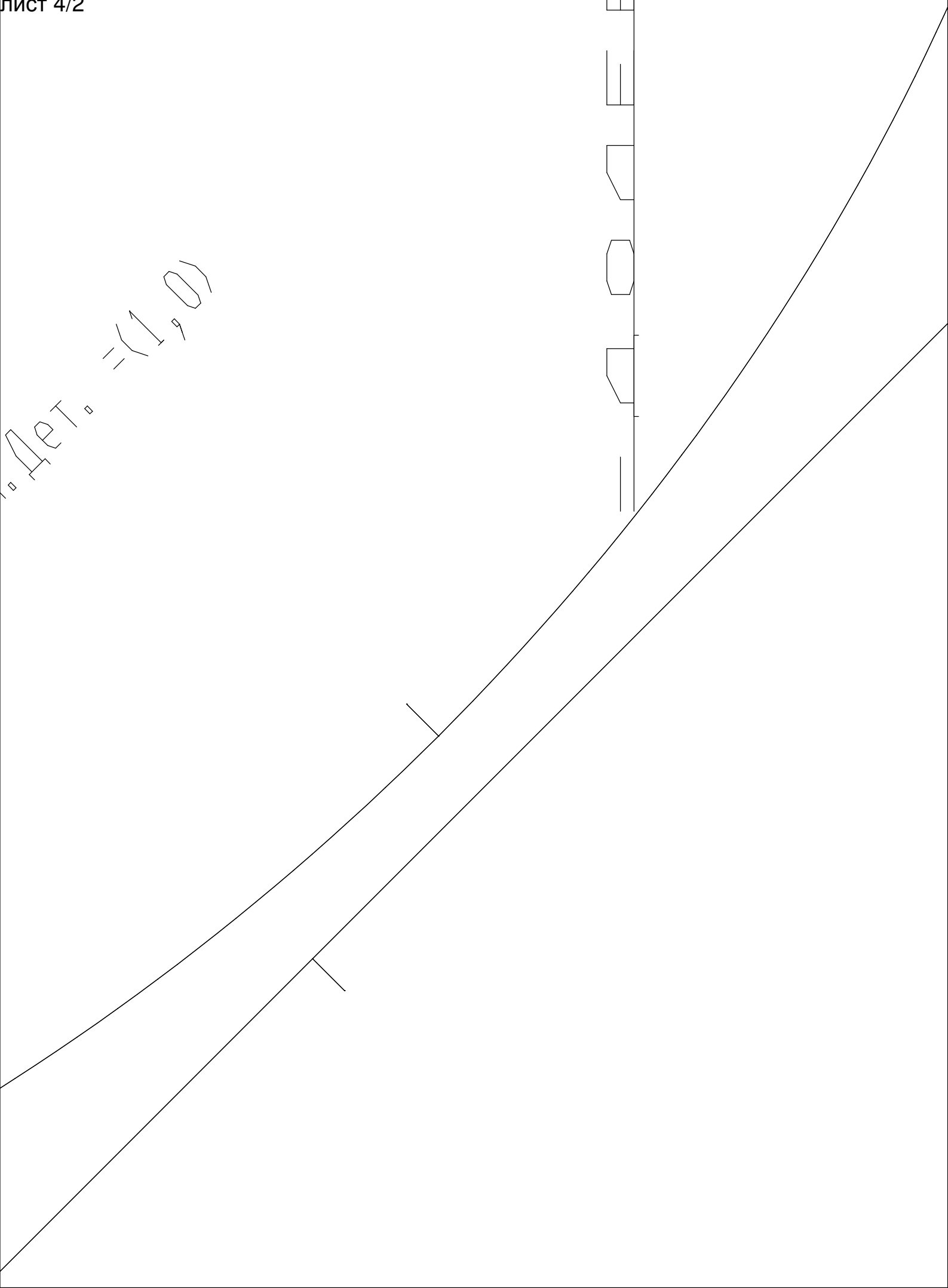
БОЧОК_СПИНКИ

Тип Полотна ТР

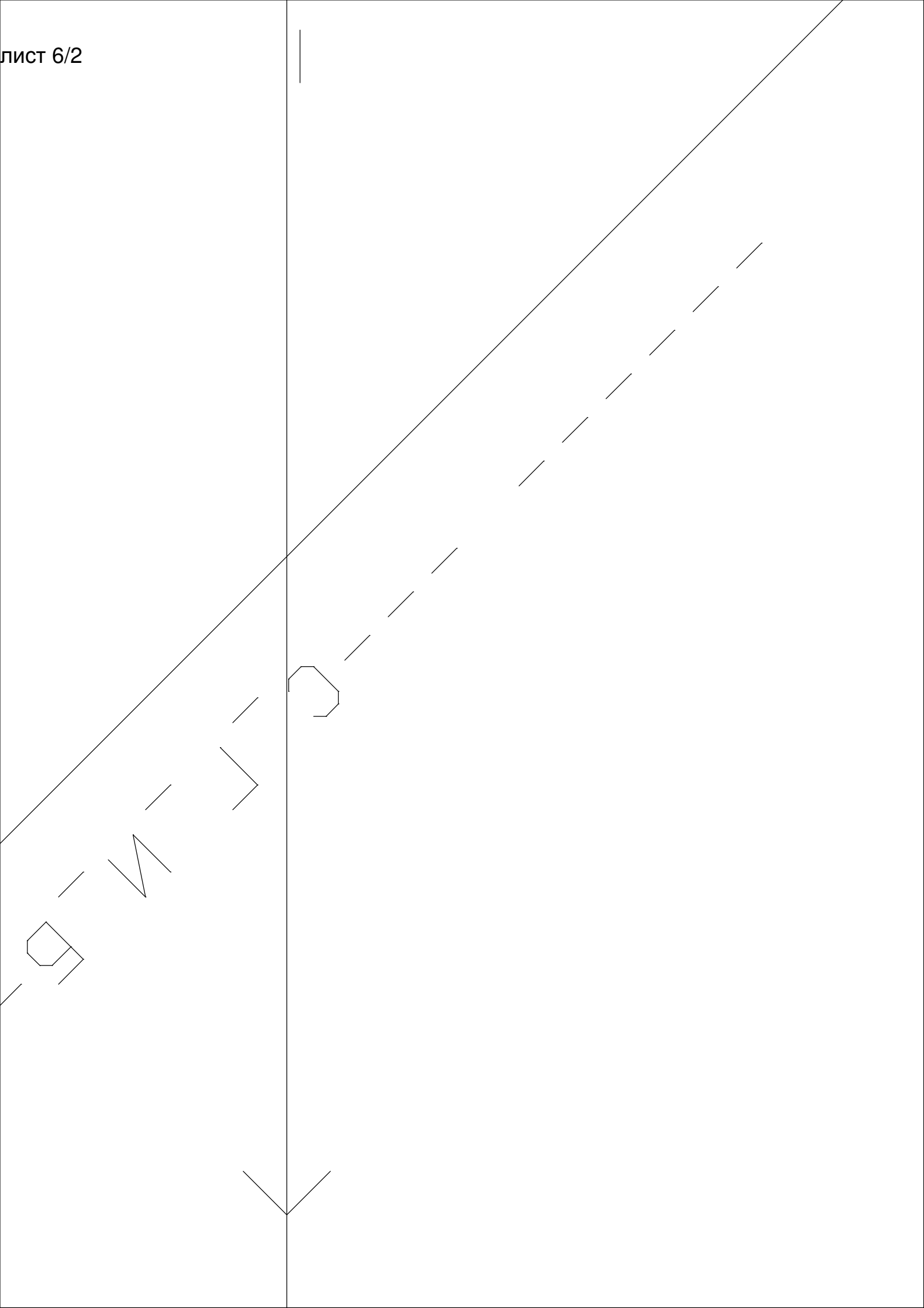
Ж=168-92-74-98

ЖАТАЯ ЧАСТЬ ПОЛОЧКИ
Тип Полотна ТАФТА, КА
Ж=168-92-74-98

дет. 1100



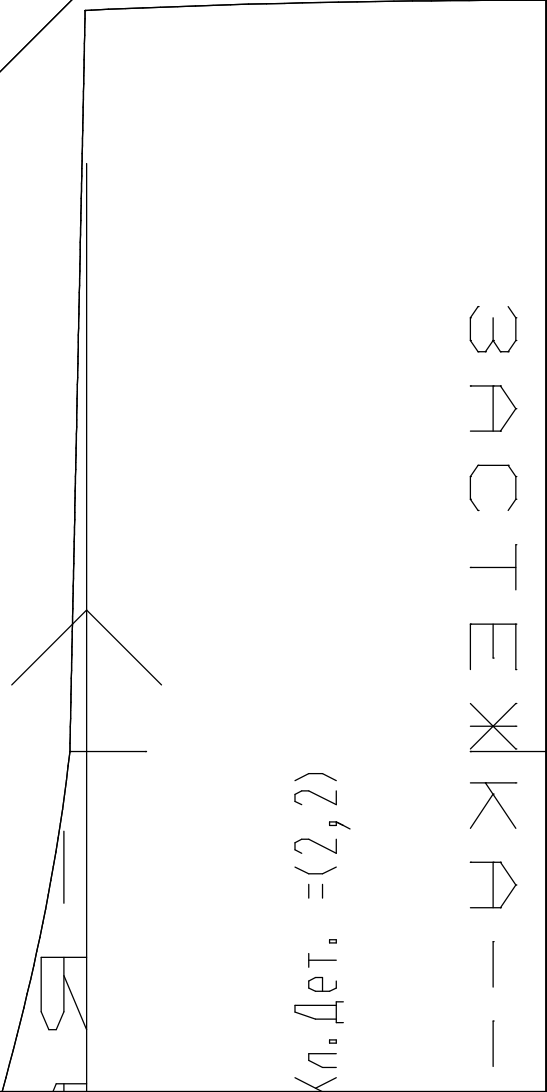
БРЕТ
ТМ ПОМ
Ж=168-92-74

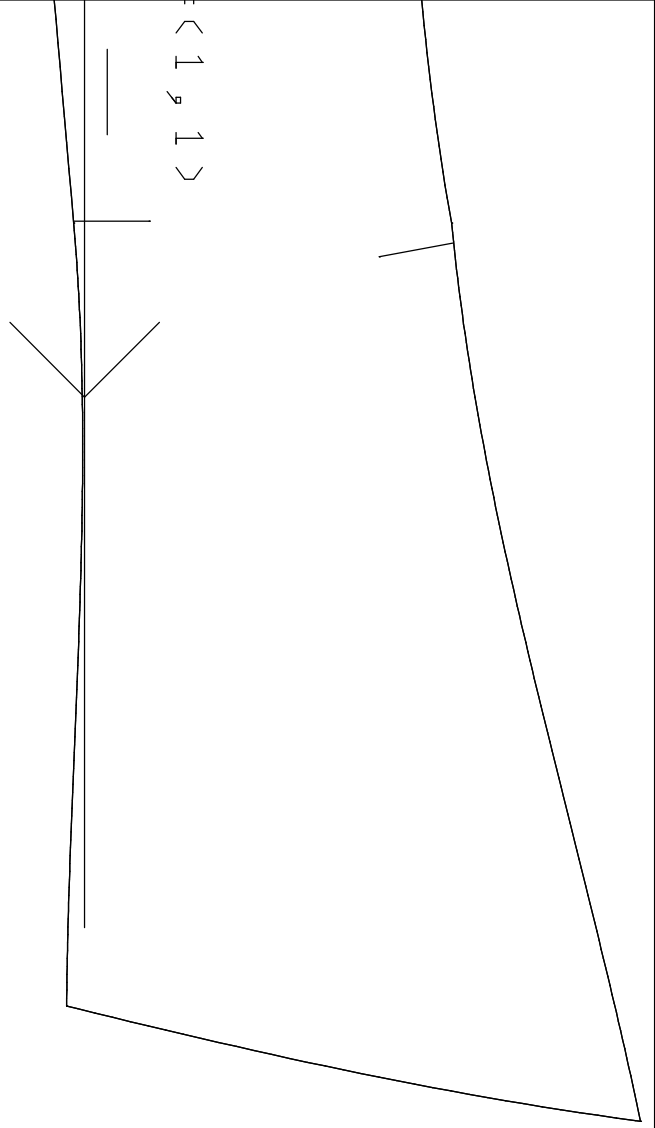


ПРОСМОТРЕТЬ

ЗАСТЕЖКА

Кл. Дет. = (2, 2)

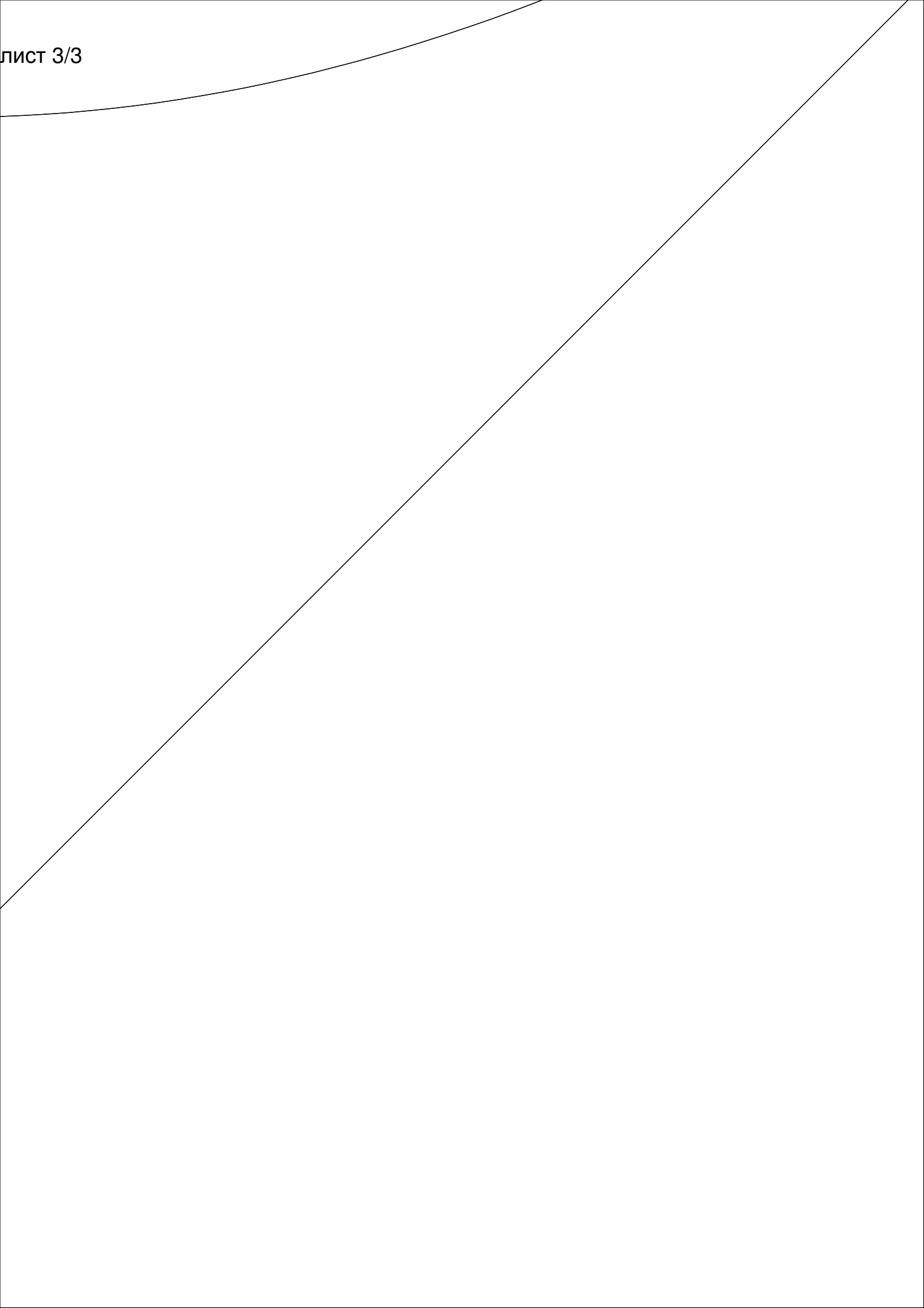




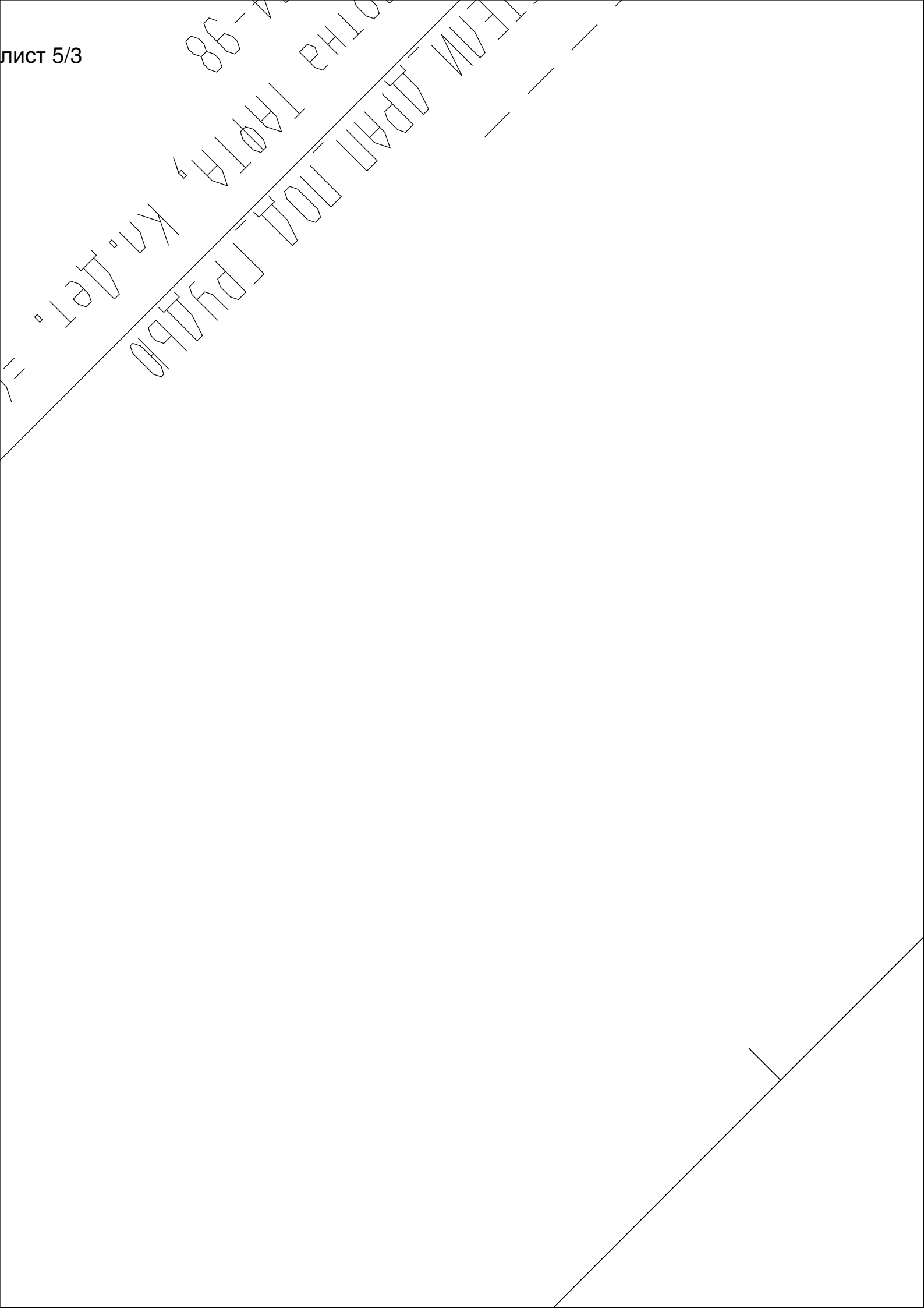


СРЕДНЯЯ ЧАСТЬ ПОЛОЧКИ
ТИП ПОСЛОТКА ТИФТА, Кл. Дет. = <1,1>
х = 168-92-74-98

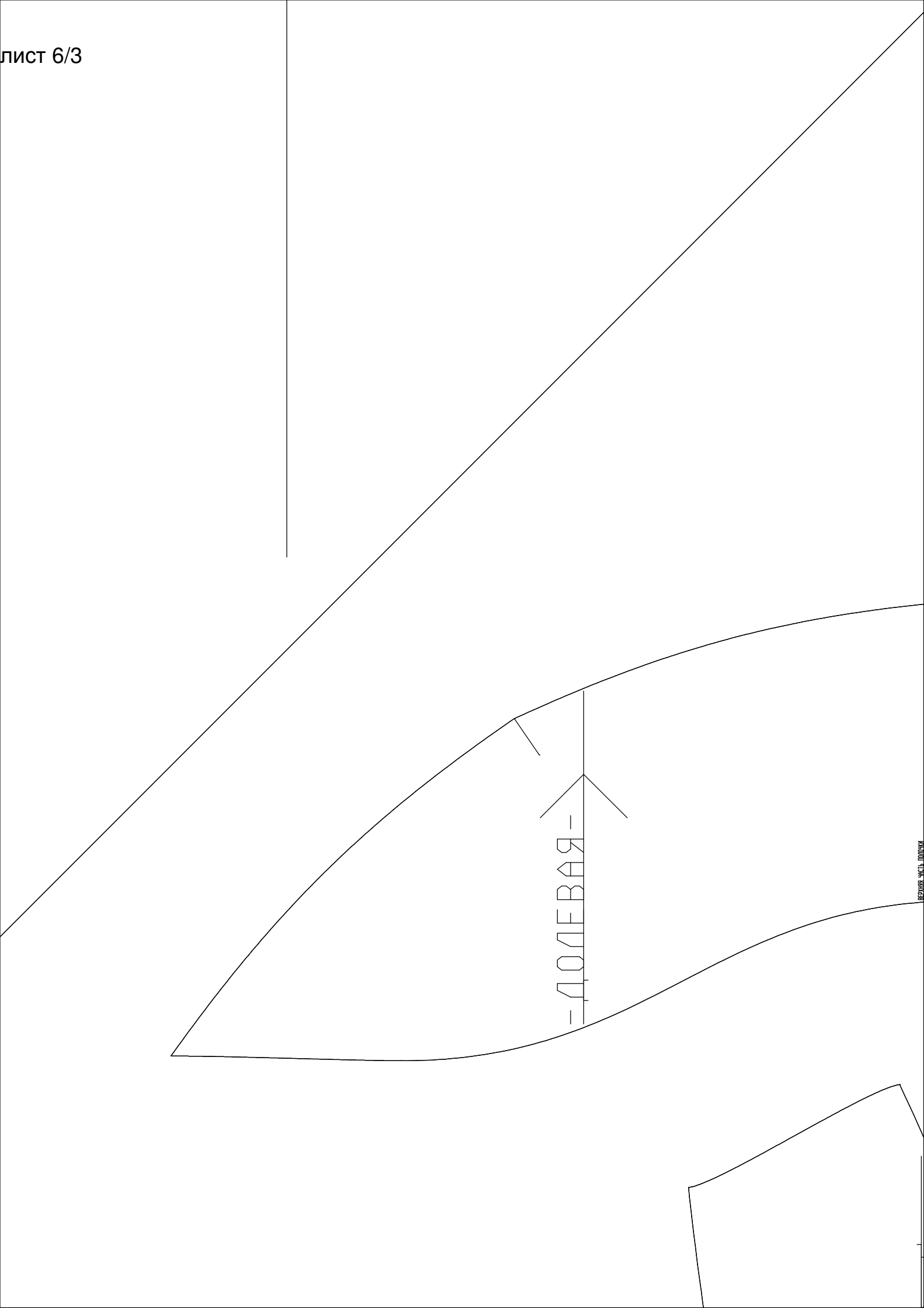




106



86-4
ТАТНА
КН. ДЕТ.
ГРУДЬЮ
ПОД
ИМЯ



Тип Полотна ТАРТА_ПРОКЛ_ОРГАНЗА, К.С.Дет. = (1,1)

Ж=168-92-74-98

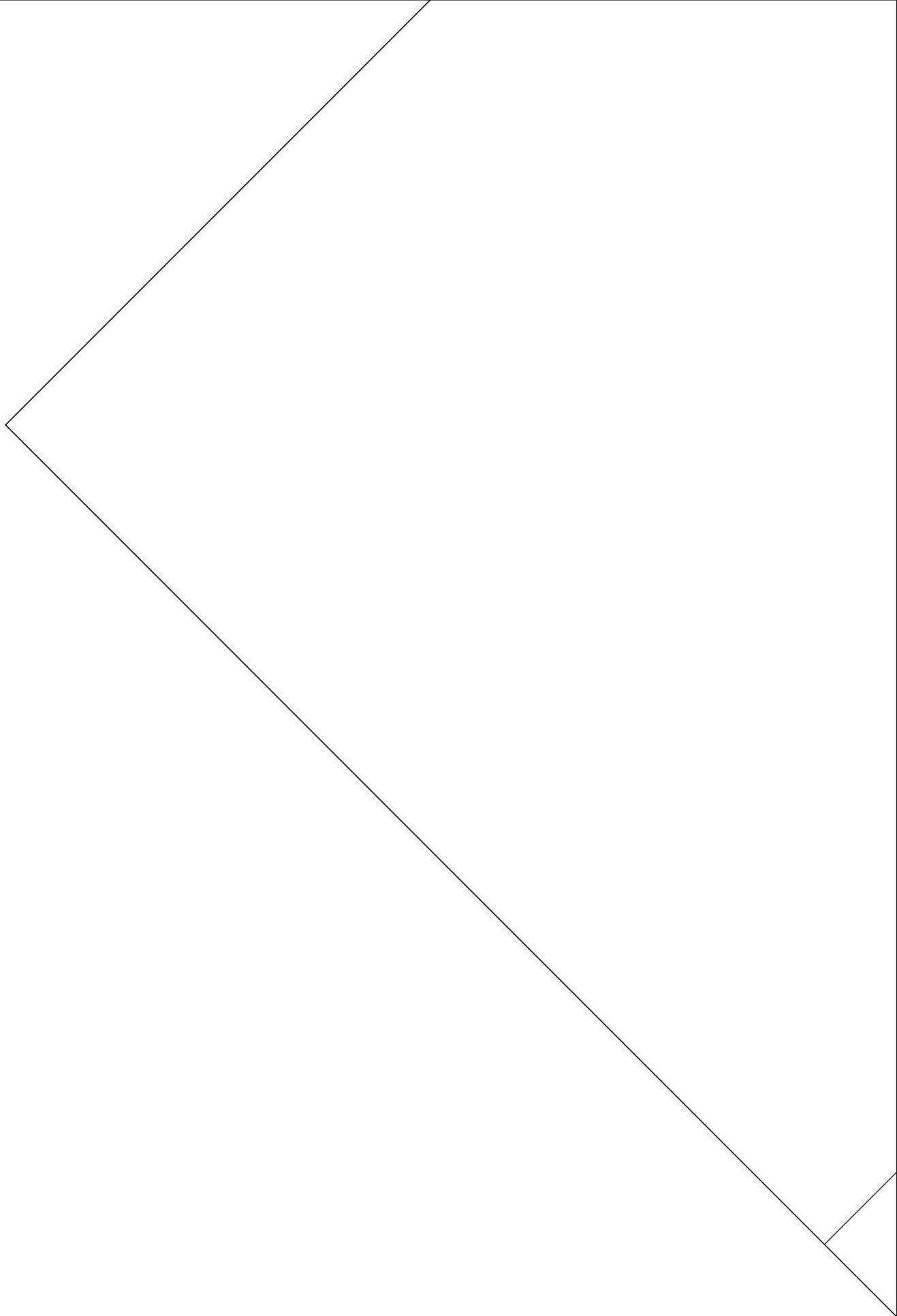


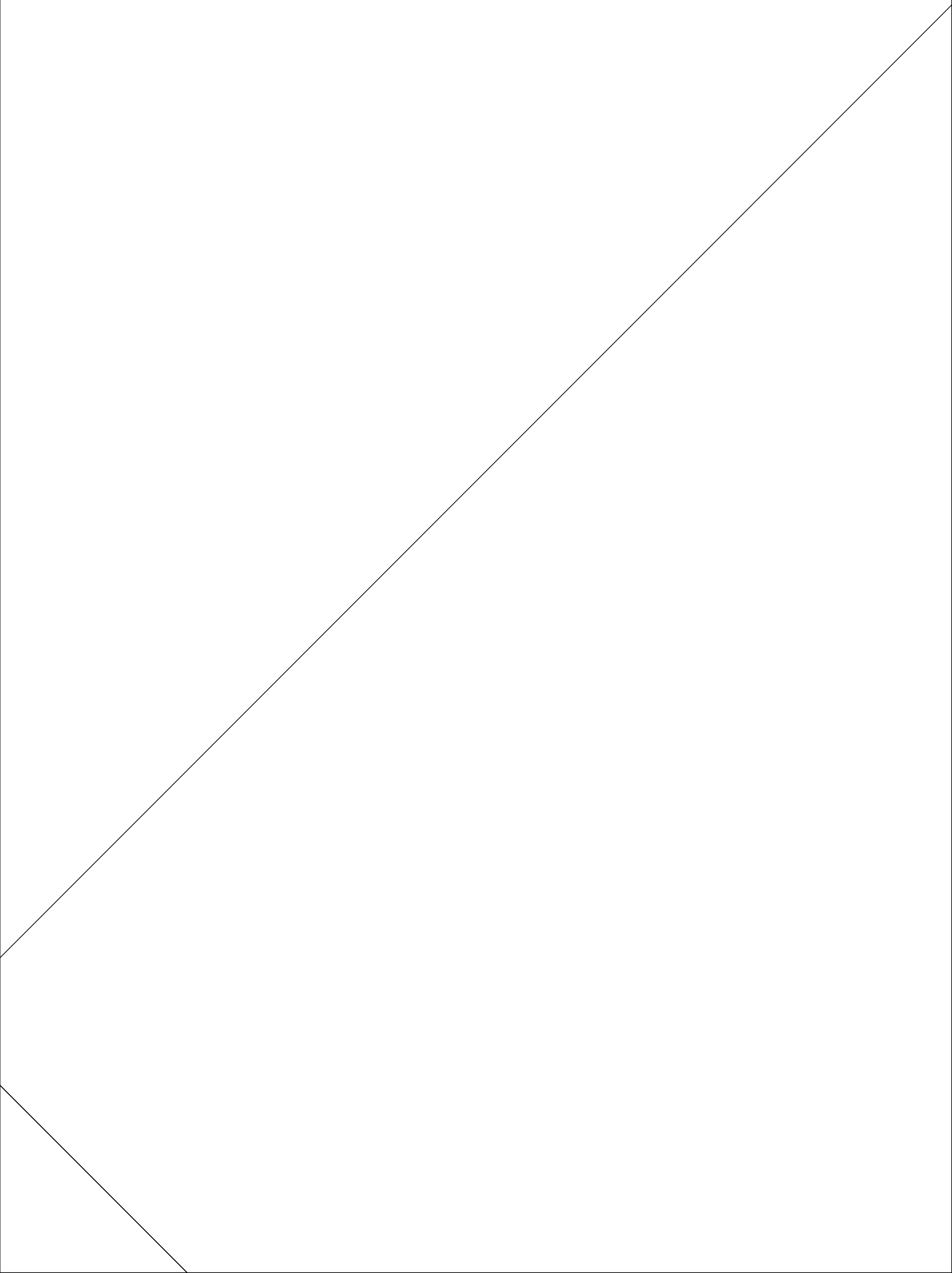
ЦЕНТРАЛЬНАЯ ЧАСТЬ СПИНКИ

Тип Полотна ТАРТА_ПРОКЛ_ОРГАНЗА,

Ж=168-92-74-98

— — БИНИЦОВ





Тип Подотна ТАРТА_ПРОКЛ_ОРГАНЗА, Кн.Дет. =(2,2)
Ж=168-92-74-98

БОКОВАЯ ЧАСТЬ ПОЛОЧКИ



ЦЕНТР ЧАСТЬ ПОЛОЧКИ

ТИП ПОЛОТНА ТАФТА, Кл. Дет. = (1, 0)

Ж=168-92-74-98

